

Projekt revitalizace panelového domu Rakovského 3160-65

INVESTICE X mil. Kč

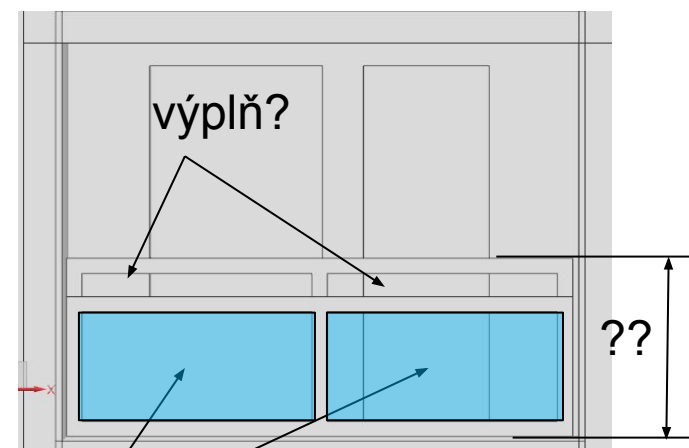
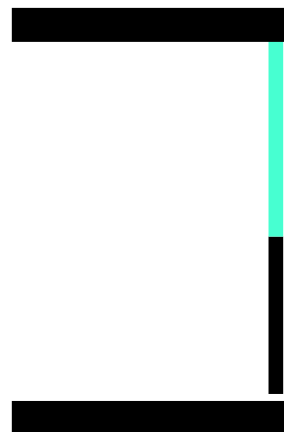
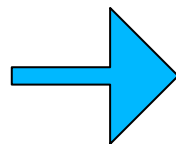
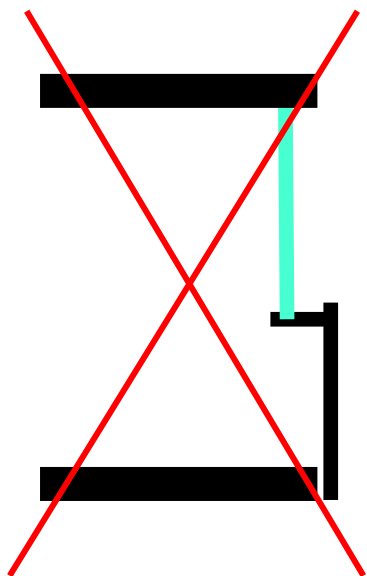
EXTERIER XXX %

INTERIER YYY %

Lodžie

Lodžie:

- Zábradlí nebude předsunuté před panel. Byl by to problematické napojení na zasklení.
- Zábradlí bude uchyceno pomocí patky k panelu a vysunuto o maximální možnou oproti současnému stavu.
- Zatím se kloníme výplni zábradlí pomocí mléčného skla z důvodu optimálního přístupu světla a snadného čištění. Světlé sklo také zapadá do celkového čistého designu fasády.
- Prozatím preferovaný design fasády počítá s dělením zábradlí 4 sekce dělené horizontálně i vertikálně
- Zatím není vyřešena výplň dvou horních sekcí
- Dlažba velkoformátová světlá barva blízka barvě fasády



mléčné sklo
(je možno volit odstín?)

Střecha

Střecha:

- Konstrukce střechy jednoplášťová
- Na střeše je nutný zadržný systém.
- Bude se spádovat směrem ke svodové rouři. Tj. tl. izolace nebude konstantní.
- Bodce proti holubům nutné

Nezapomenout instalovat...

- uchytné držáky na strojovnu. Umožní do budoucna uchytit libovolné technické prostředky menších rozměrů bez poškození izolace. (anténa, menší solární panel, satelit aj.)

Vzduchotechnika

Vzduchotechnika:

- Oplechování výstupu ze vzduchotechniky bude nově provedeno
- bylo dohodnuto, že se zruší odvětrání skříně na potraviny
- průzkum vzduchotechniky je ukončen. Bude vystavena faktura na 7-8 tis Kč.

Zastřešení lodžii v nejvyšším podlaží :

- Není rozhodnuto zda **pozink plech** nebo variantně **hydroizolaci z asfaltového pásu?**

Stříšky nad vstupy:

- Vzhledem k výšce budovy a ní spojeným odvodem vody je vhodné použít stříšku se sklonem k příčné straně. VARIANTA č.2
- Stříšky na jižní straně nejsou nutné z důvodu využitím meziprostoru pro na schránky. (první dveře otvírané bez použití zámku. Druhé dveře automatické na čip)

Parapety oken:

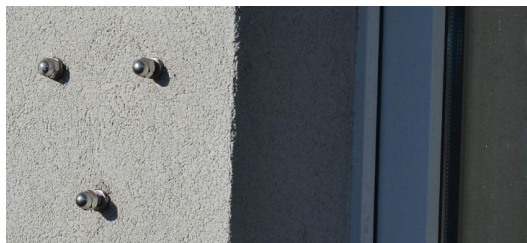
- Preferujeme variantu titaninek. Ohýbané zakončení. (bez plastových krytek)

Nové vstupní dveře:

- nechat si udělat nabídku od např. Vekry na nové vstupní dveře? zahrnout do toho také okna, která budou muset být vyměněna. Předpokládaná množstevní sleva.
- druhé dveře na jihu bychom chtěli mít automaticky otvírané na čipový systém (www.spedos.cz)

Uchyty na satelit aj:

- nebudeme podporovat žádné díry v omítce pro protažení kabelu z důvodu ztráty záruky.
- jakékoli průchody kabelu budou muset být řešeny v rámci okenních a dveřních konstrukcí.
- Vznesli jsme požadavek na přivařenou patku na rám zábradlí. Nebylo doporučeno z důvodu ceny. Standardní je použití běžných úchytných prvků které se dají koupit. z našeho pohledu to cenu moc nezvýší, protože rámy zábradlí musí být stejně vyrobeny na zakázku.
- Vznesli jsme požadavek na skryté úchyty na satelity pomocí 3 malých bodů.



Sušák na prádlo garsonky:

- provedou se dotazy kdo bude mít chtít pod okny věšák na prádlo. V Konceptu je uvedeno, že sušáky budou pod každým oknem. Preferujeme řešení pomocí uchycení do namontovaného čtvercového profilu.



Inspirace:
Plovdivská 2-6

Zasklení lodžii:

- v konceptu máme uvedeno, že budou zaskleny všechny lodžie.

Barevné řešení fasády:

- máme 3 varianty od DEK + 3 další varianty od vlastníků
- Zatím nerozhodnuto o konečné verzi. Bude ještě nejméně jedna schůzka a vlastníky, kde budou všechny znovu představeny a výbor nakonec rozhodne o konečné variantě.

Schody sever:

- Dodavatel prefabrikované schody?
- Schodnice stejné šířky jako podesta.
- Svařené zábradlí stejné barvy fasády přišroubované ke schodům.
- Kruhový profil pro pohodlnější úchyt.

Zvonkové tablo sever+jih

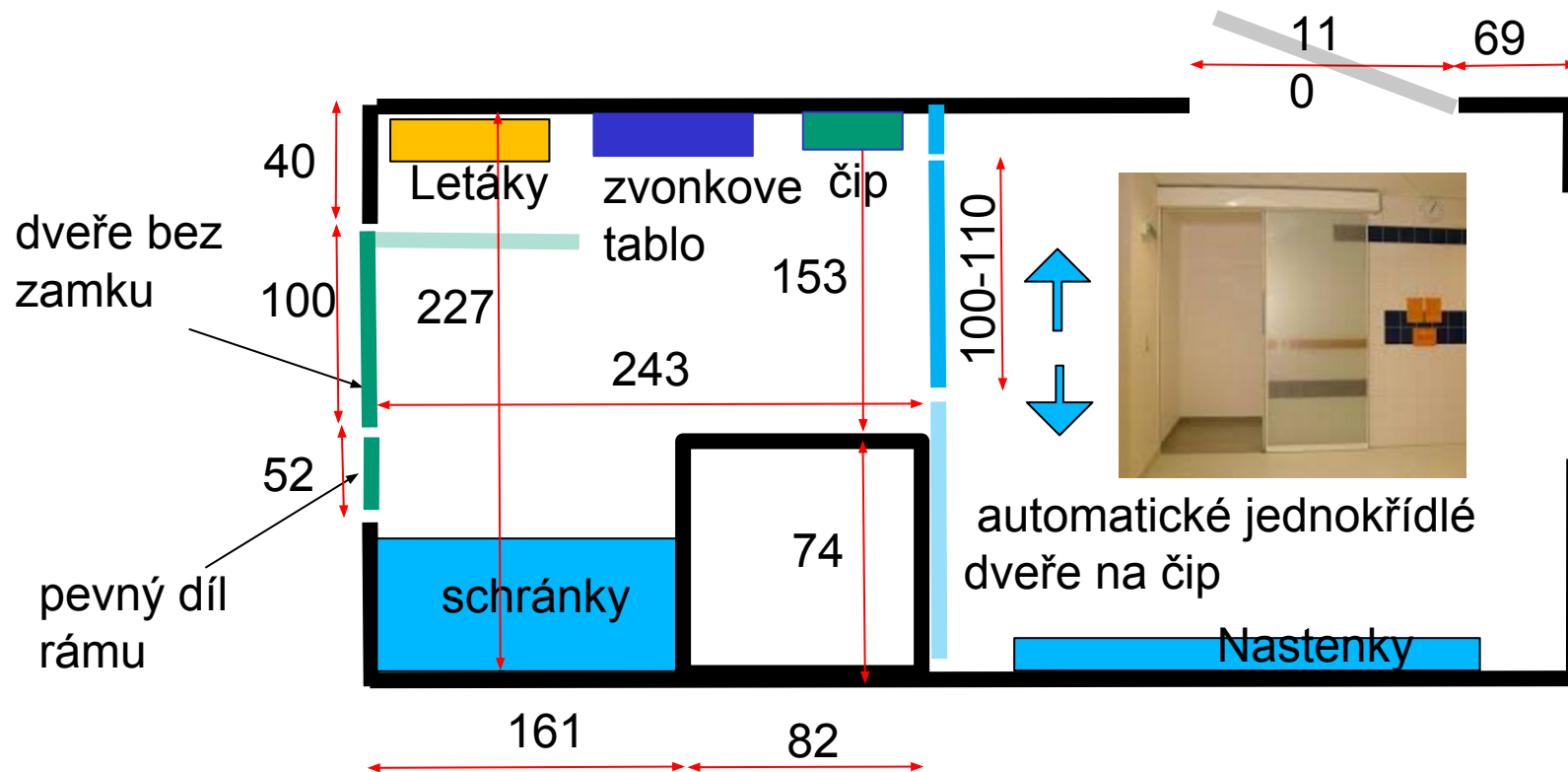


Elektroinstalace

Elektroinstalace:

- domluveno, že elektrikář začne zpracovávat svou část projektu (osvětlení, komunikátory)
- Z naší strany vzešel požadavek na umístění zvonkových panelů na severní i jižní straně
- Osvětlení vstupů severní i jižní vstupy (ještě zvážit zda osvětlení jižního vstupu neumístit do meziprostoru ke schránkám => nemusí být stříška před vchodem)
- bylo by dobré se již zamyslet nad designem interiéru abychom si ujasnili, kde a jaká světla budeme chtít změnit. V dnešní době se nabízejí zajímavá osvětlovací řešení. Je možno využít např měkké osvětlení dané odrazem o stěnu či strop.
- vstupy do objektu: na místo zámku čipový systém - obě strany

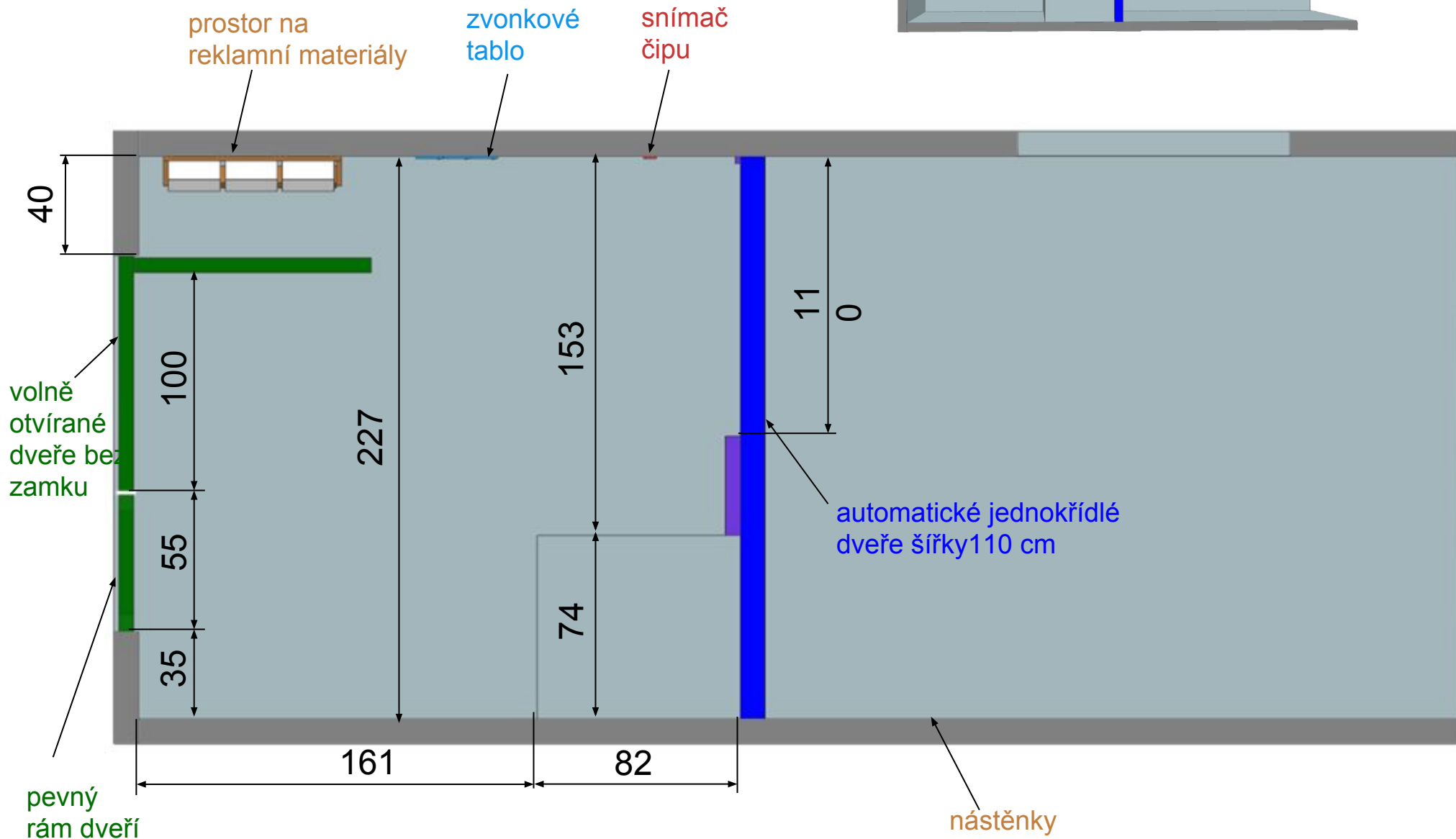
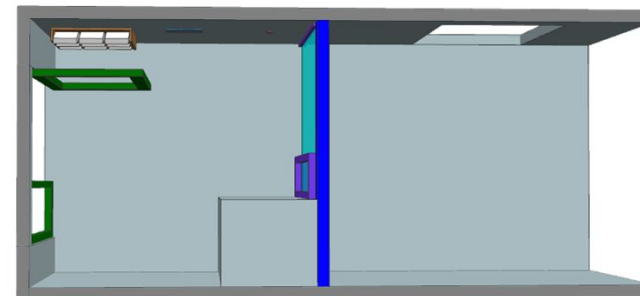
Varianta – vstup jižní strana - chodba



Nové vstupní dveře:

- nechat si udělat nabídku od např. Vekry na nové vstupní dveře? zahrnout do toho také okna, která budou muset být vyměněna. Předpokládaná množstevní sleva.
- druhé dveře na jihu preferujeme automatické otvírané na čipový systém (www.spedos.cz) – poslána poptávka

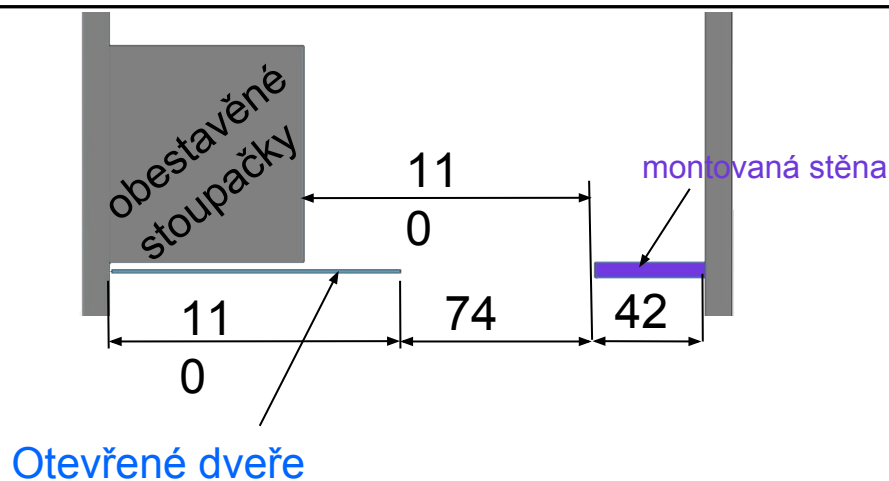
Vstupní meziprostor chodby - jižní strana



Automatické dveře – jižní vstup

Varianta č.1 - jednořídle dveře

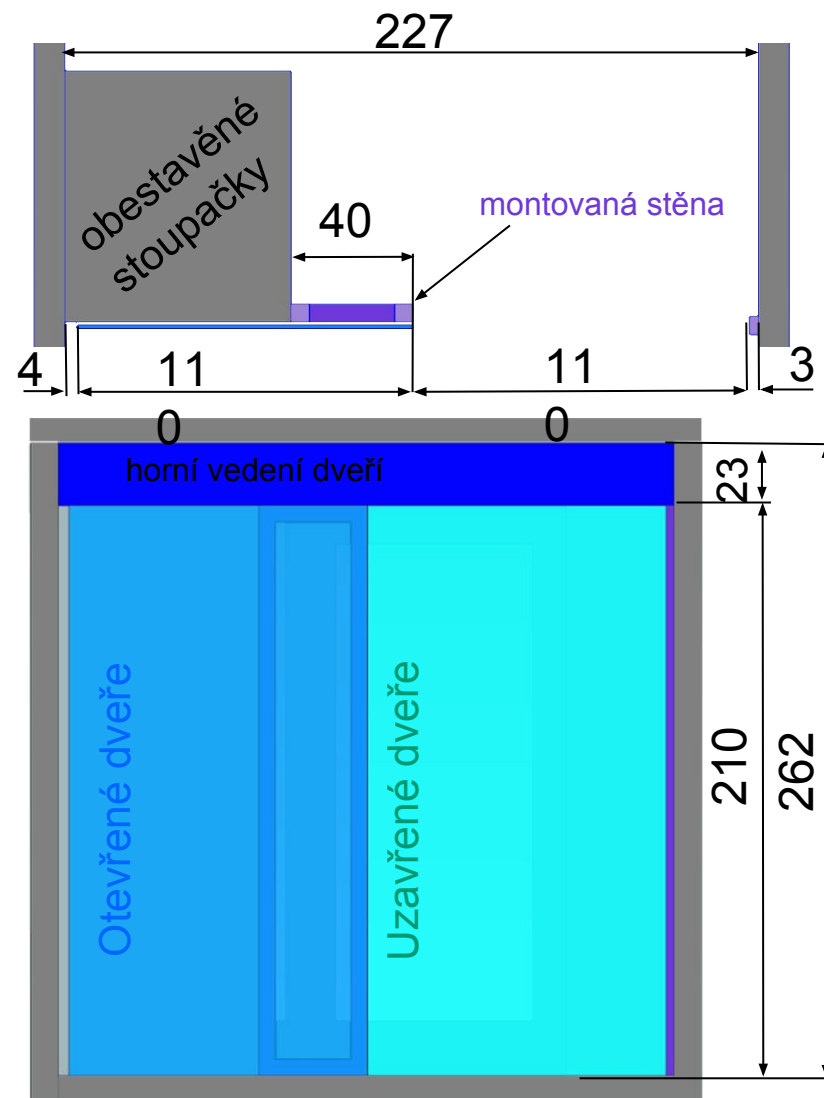
- šířka dveří 110 cm
- montovaná stěna 42 cm –pravá strana
- vstupní otvor 74 cm !!!**



výsledek: příliš úzká světlá šířka

Varianta č.2 - jednokřídlé dveře

- šířka dveří 110 cm
- montovaná stěna 40 cm – levá strana
- světlá šířka 110 cm



výsledek: preferovaná varianta

* rozměry jsou orientační. Pro realizaci nutno přesně zaměřit.

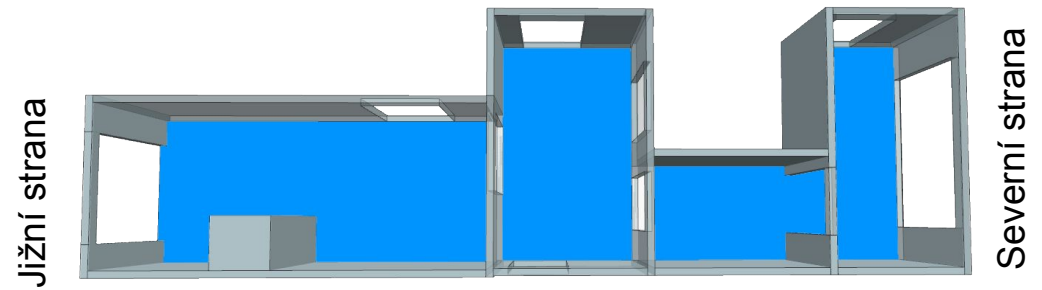
Automatické dveře – jižní vstup



ilustrační foto

u dveří mléčné/pískované sklo?
=> příležitost dělá zloděje

Nová dlažba



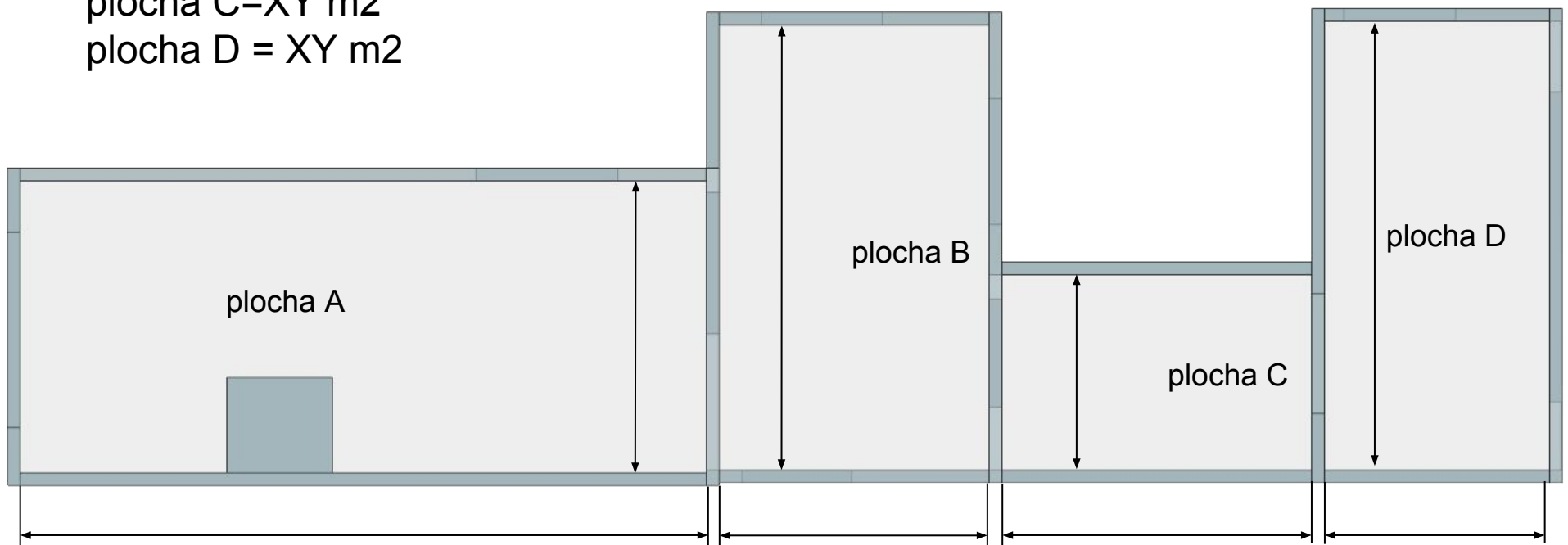
- Celková plocha dlažby XXX m²

plocha A = XY m²

plocha B = XY m²

plocha C = XY m²

plocha D = XY m²



Umístění světel

poštovní schránky

www.postovni-schranky-dols.cz/sestavy-postovnich-schranek-nastenne-pro-bytove-a-panelove-domy

cena 1ks - 900 Kč

cena 126 ks – 113 400 Kč

Poštovní schránka B-01 - na stěnu - NEREZ / RAL 7040 šedá



938 Kč

(včetně DPH)

775 Kč bez DPH

- Rozměr : 300x110x385 mm
- Přední vhoz i výběr zásilek
- Dle EN 13724:2003
- Certifikát č. 00157/104/2/2005
- Broušený NEREZ (brus 240)

NA OBJEDNÁVKU

1 ks

DO KOŠÍKU

Poštovní schránka B-01 - na stěnu - standardní RAL



841 Kč

(včetně DPH)

695 Kč bez DPH

- Rozměr : 300x110x385 mm
- Přední vhoz i výběr zásilek
- Dle EN 13724:2003
- Certifikát č. 00157/104/2/2005

Poštovní schránka B-01 BASIC - na stěnu



647 Kč

(včetně DPH)

535 Kč bez DPH

- Rozměr : 300x110x385 mm
- Přední vhoz i výběr zásilek
- Dle EN 13724:2003
- Certifikát č. 00157/104/2/2005

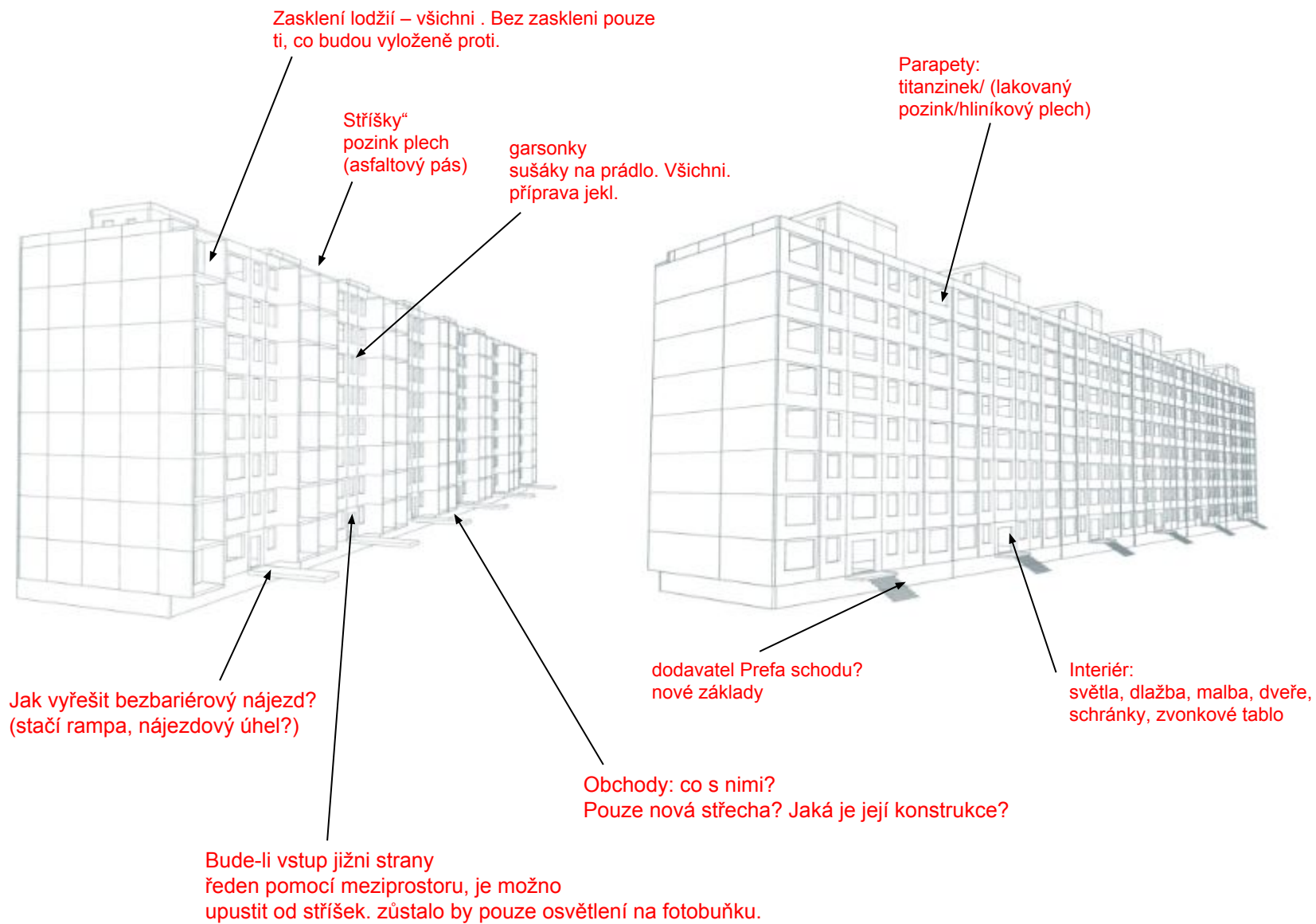
Nástěnky

Nástěnky elektroinstalace:

- Zvážit vyvedení datového kabelu a do budoucna umožnit zapojení displeje. Možnost aktuálně informovat o novinkách v objektu a okolí, svolávat schůzi aj.
- Umístění nástěnky volit s ohledem na směrový dosah snímače automatických dveří. (ohlídat nežádoucí opakované otevírání dveří)



Nedořešené věci - lokace na objektu



Barevné provedení fasády

Varianty

Varianta 1 – žlutá/šedá (DEK)

sever / východ



VARIANTA 1 - LEGENDA BAREV:

- Žlutá (např. WEBER ZLSB/ZLAC)
- Šedá (např. WEBER MOTE/MOTC)
- Marmol s šedě-černým
-hrubočerný např. MAR2 M050

Varianta 2 – okrová (DEK)

sever / východ

EXTERIER



VARIANTA 2 - LEGENDA BAREV:

-  Okrová (např. WEBER OK1C/OK1B)
-  Čihlově červená (např. WEBER CE4A)
-  Marmolli střednězrný
-hrubožerný např. MAR2 M050




Varianta 3 – zelená/šedá (DEK)

sever / východ

EXTERIER

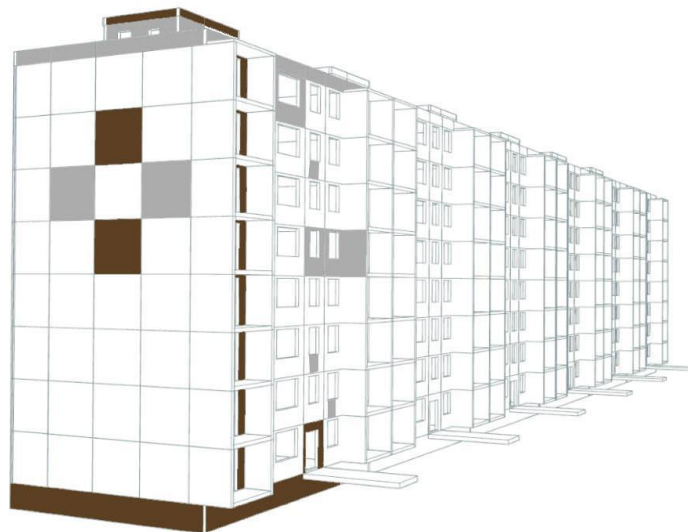
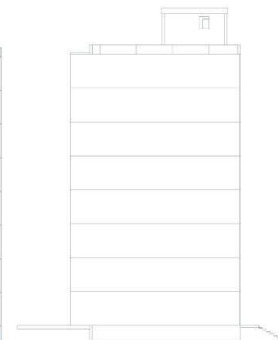


VARIANTA 3 - LEGENDA BAREV:

-  Zelená/šedá (např. WEBER ZE40/ZE80)
-  Normální střednětmný
• lesť např. MARZ M101
-  Bílá (vnitřní stěny a podhledy lodžii)

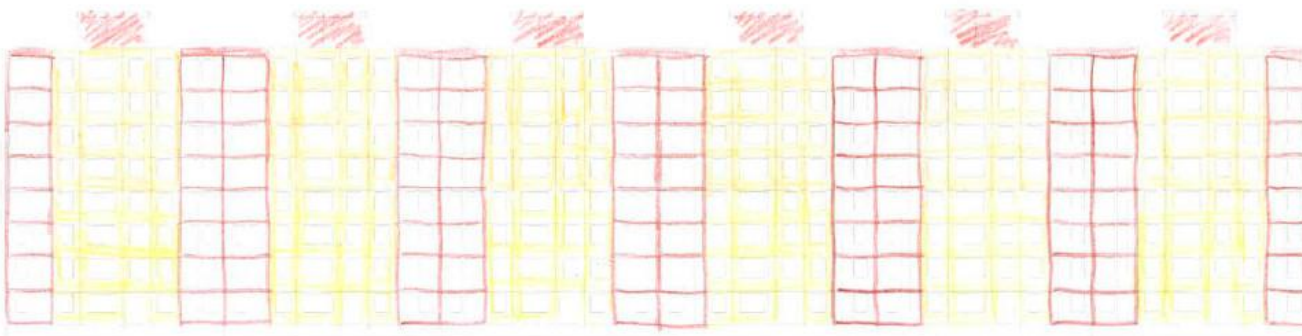
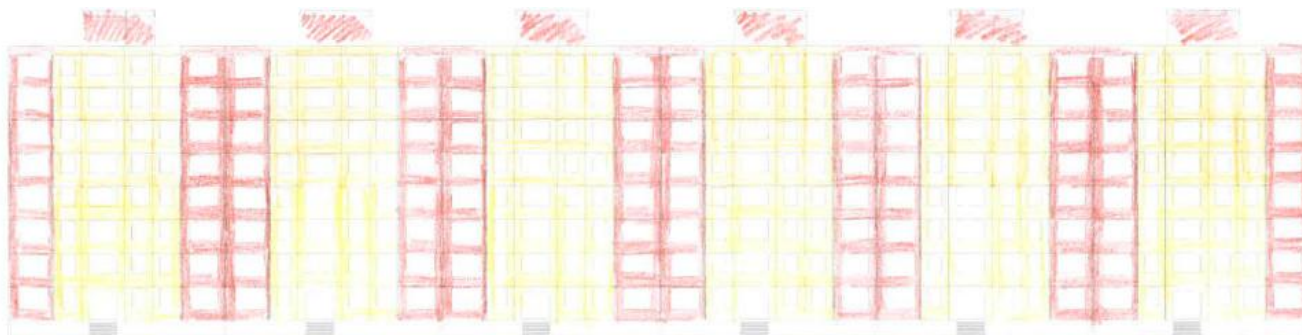
Varianta 4 – hnědá/šedá (vlastník)

sever / jih / východ / západ

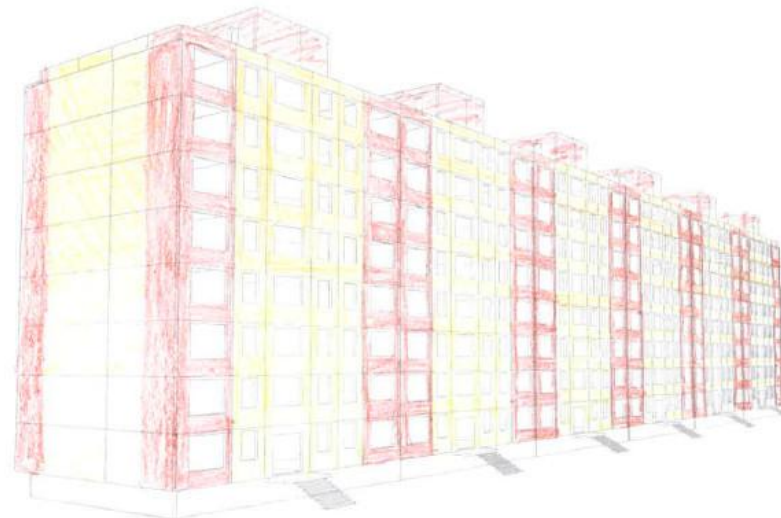
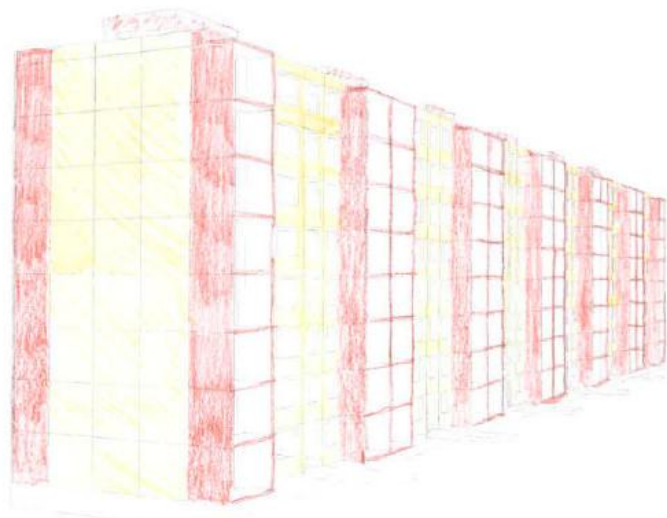


Varianta 5 – oranžové / žluté vertikální sekce (vlastník)

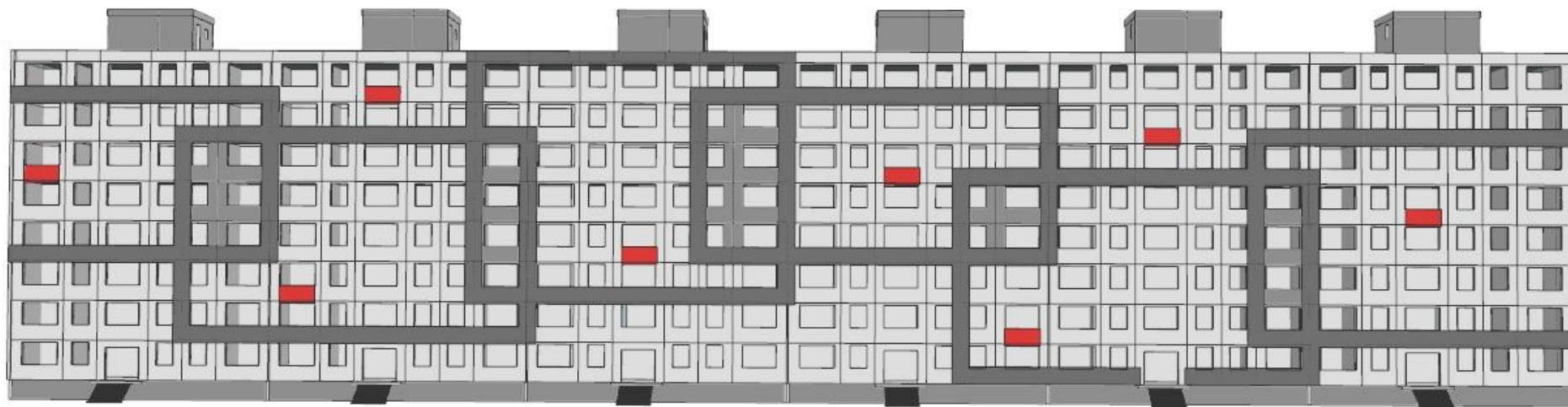
sever / jih / východ / západ



- tmavá červená (vinna)
- tmavší oranžová
- béžová



Varianta 6 – prolínající se obdelníky (vlastník)



Detail řešení zábradlí lodžie



Varianta 6 – prolínající se obdelníky (vlastník)

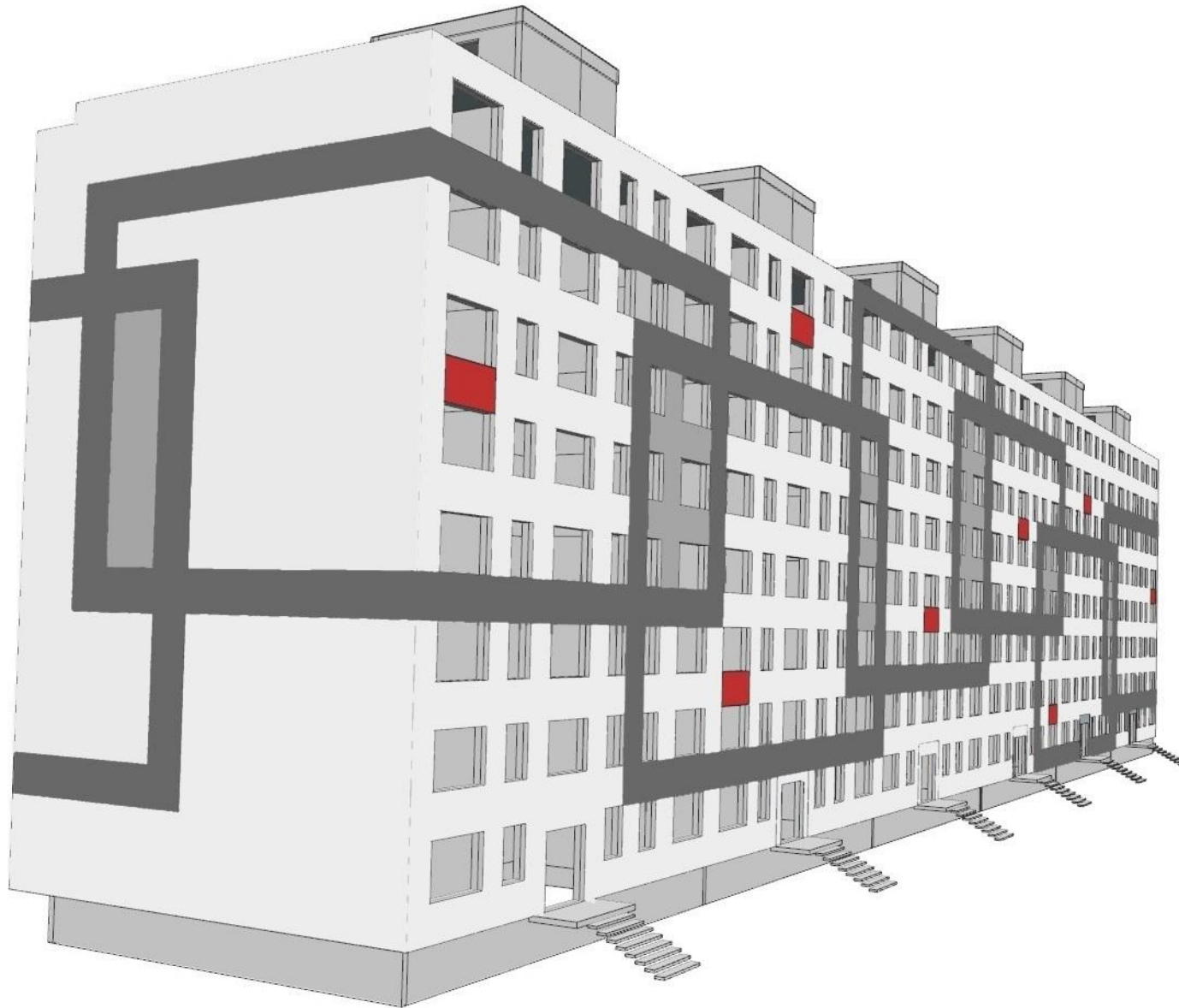
EXTERIER



Varianta 6 – prolínající se obdelníky

sever-východ

EXTERIER



- SE5E
- SE5D
- SE5C
- CE3B

Varianta 7 – (vlastník)

sever-východ



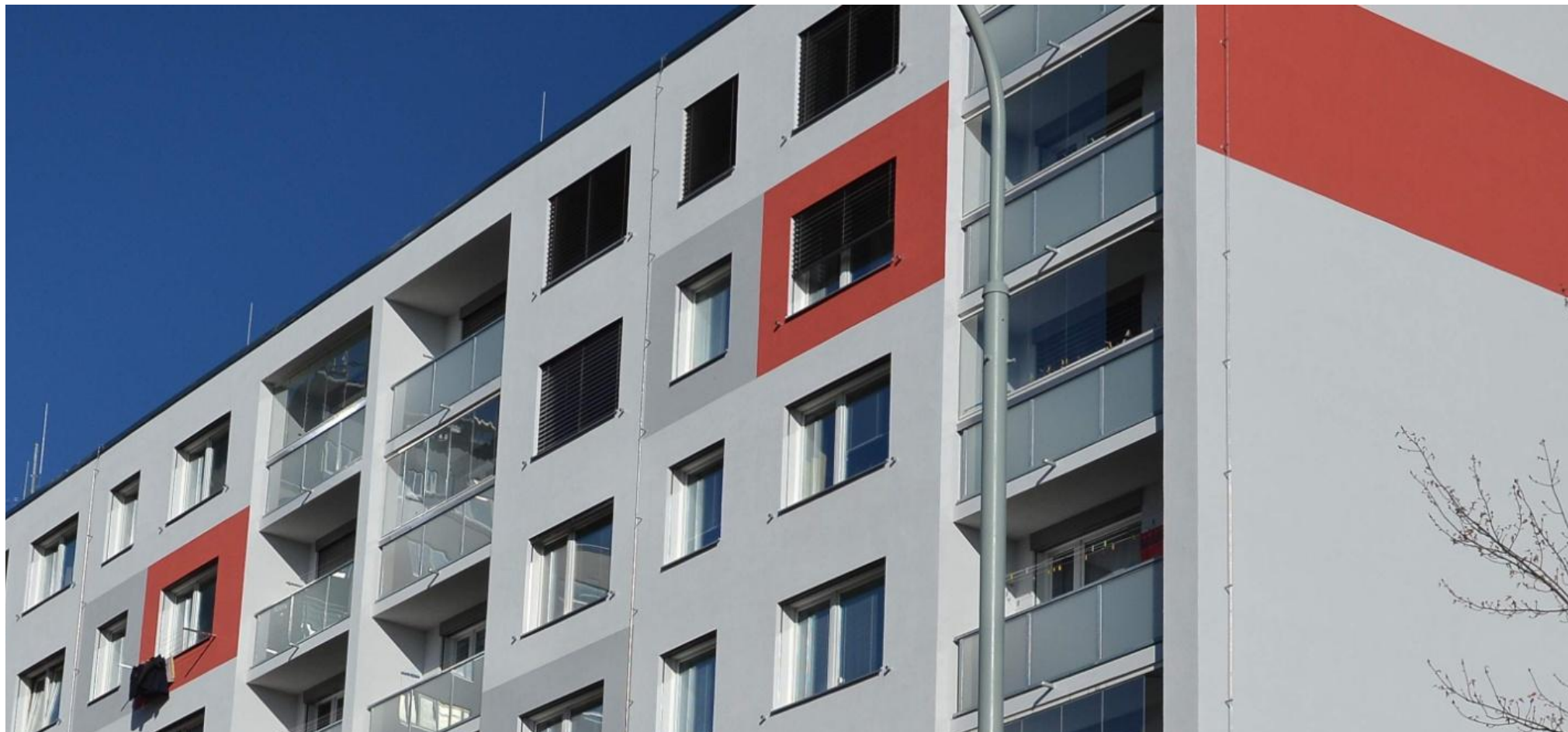
Zábradlí lodžie dělené na 2 sekce. Vyplněné mléčným sklem.



hlavní barva: světle šedá

vedlejší barva: tmavší odstín šedé (vč. kovových konstrukcí)

lokálně doplňková červená pro oživení



Schodiště severní strana

Zvonkové tablo sever+jih

Schodiště nepodléhající korozi. Nehlučné.



Lávka jižní strana.

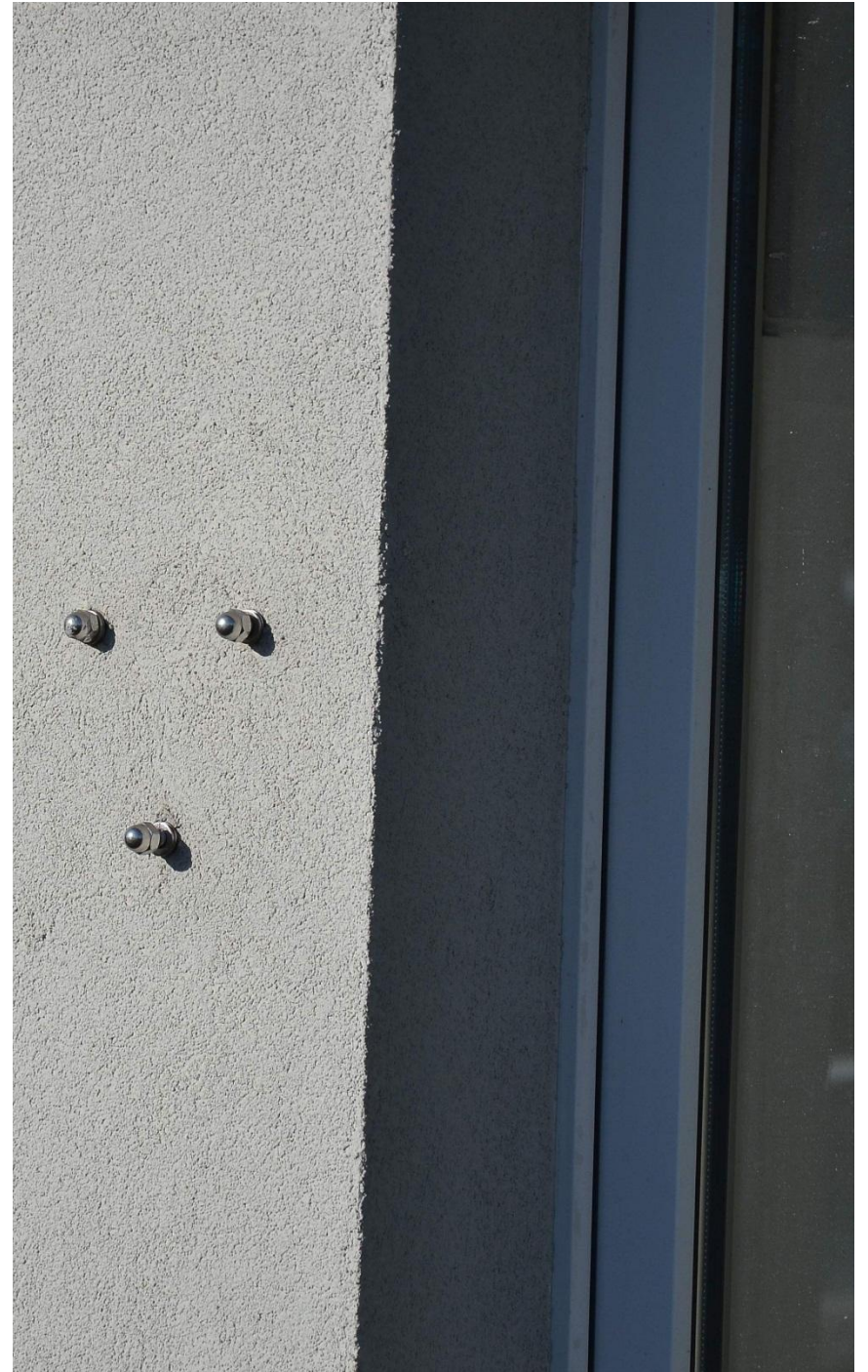
OK – bezbariérový vchod

OK – spádovaná lavka.
odvodnění

Pokud bude dvojitý vstup pak není nutno dělat stříšku nad vstupy.

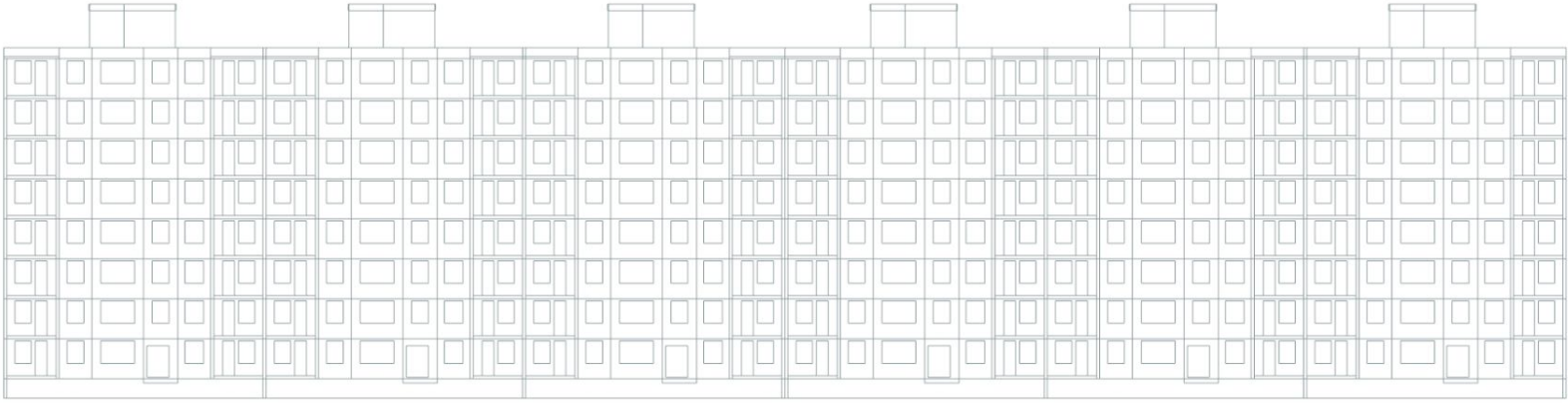
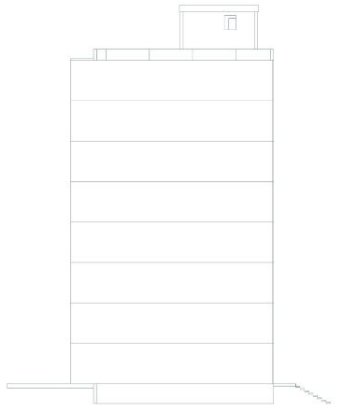
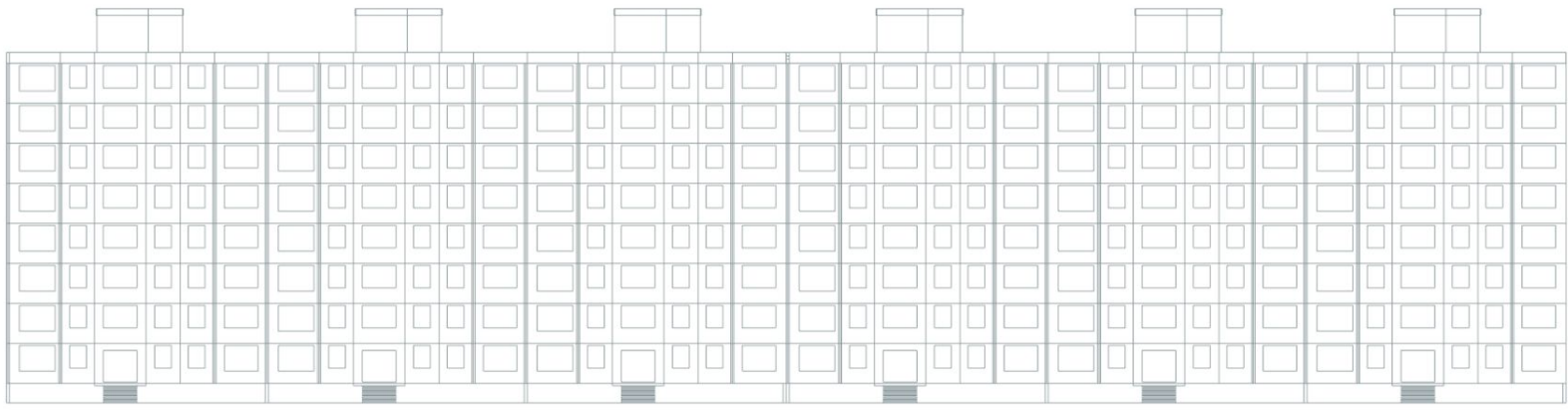


Příprava na uchycení antény/satelitu



Zasklení lodžie/mříže





PARAPETY

Vnější parapety

Levná varianta – pozinkovaný plech

Mezi cenově nejvýhodnější patří parapety z pozinkovaného plechu o síle 0,75 mm. Jeho povrch chrání před klimatickými vlivy barevný nátěr. Nevýhodou pozinkovaných parapetů je jejich menší mechanická odolnost.

Hliník, stálice mezi parapety

Hliníkové parapety jsou oproti pozinkovaným dražší, předčí je ale výrazně svojí odolností i estetickým dojmem. Vybírat můžeme z parapetů tažených a ohýbaných. Tažené parapety jsou oproti ohýbaným dražší, vypadají však lépe a disponují lepšími vlastnostmi. Jsou obzvláště mechanicky odolné, dokonce i vůči stavební chemii.



Star mezi parapety – titanzinek

Pomineme-li cenu, parapety z titanzinku hrají jasný prim. Vynikají dlouhou životností i výtečnými mechanickými vlastnostmi. Titanzinek se vyrábí ze slitiny titanu, zinku a mědi. Prvotně je tento materiál lesklý, postupem času dostává našedivělou patinu. Patina se dá na povrchu vytvořit i uměle, čímž si zajistíme stejný vzhled po desítky let.