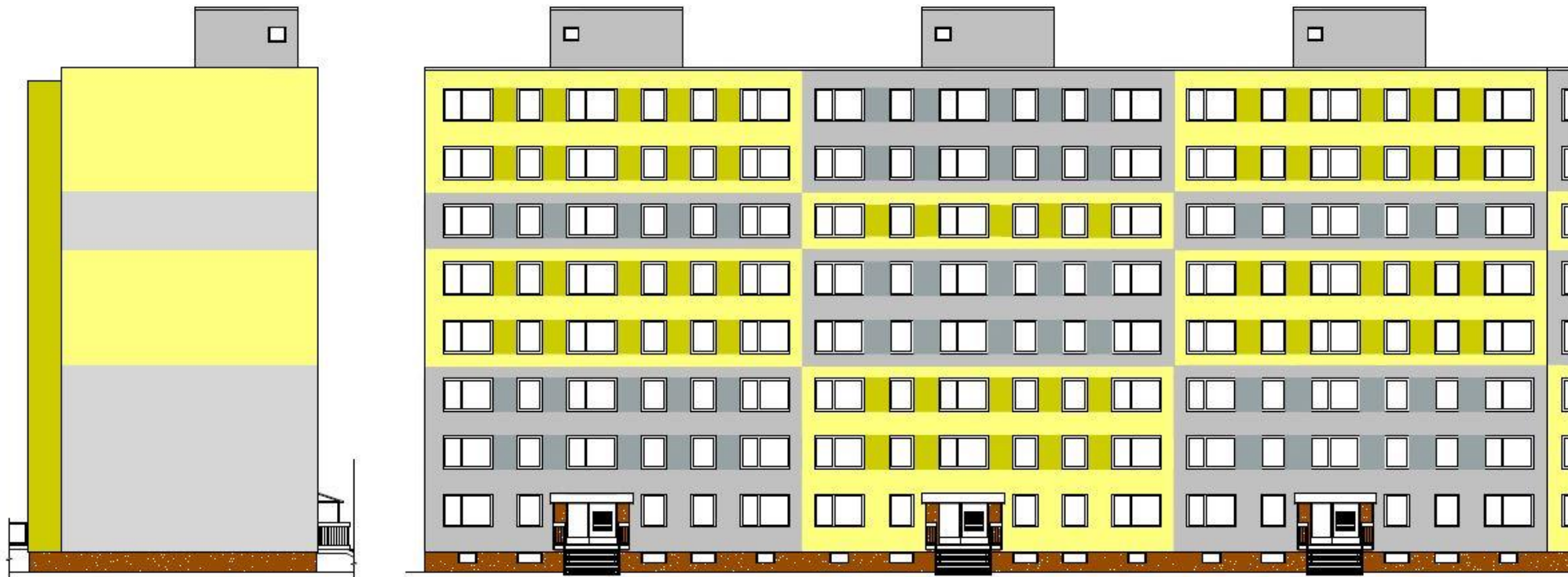


# Varianta 1 – žlutá/šedá (DEK)

sever / východ

EXTERIER



VARIANTA 1 - LEGENDA BAREV:

- Žlutá (např. WEBER ZLSB/ZLAC)
- Šedá (např. WEBER MOTE/MOTC)
- Marmol s šedohněmým  
-hnědobílým např. MAR2 M050

# Varianta 2 – okrová (DEK)

sever / východ



- VARIANTA 2 - LEGENDA BAREV:
- Okrová (např. WEBER OK10/OK18)
  - Čílově červená (např. WEBER CE4A)
  - Marmol střednězrný  
- hrubozrný např. MAR2 M050




# Varianta 3 – zelená/šedá (DEK)

sever / východ

EXTERIER

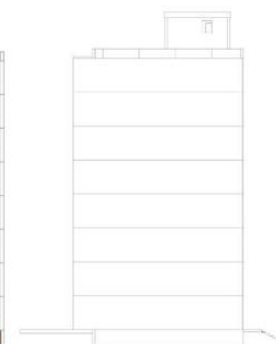


## VARIANTA 3 - LEGENDA BAREV:

-  Zelená/šedá (např. WEBER ZE-KOZEBO)
-  Mramro: střednětmný  
• šedý např. MARZ M101
-  Bílá (vnitřní stěny a podhledy boží)

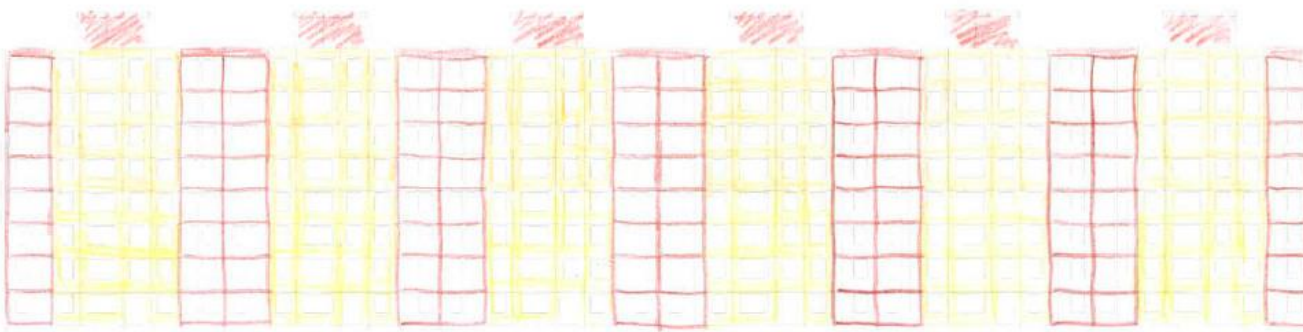
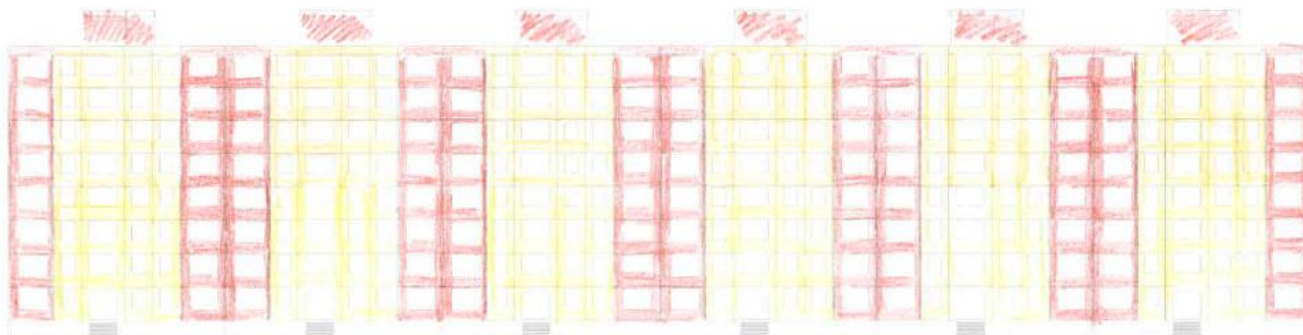
# Varianta 4 – hnědá/šedá (vlastník)

sever / jih / východ / západ

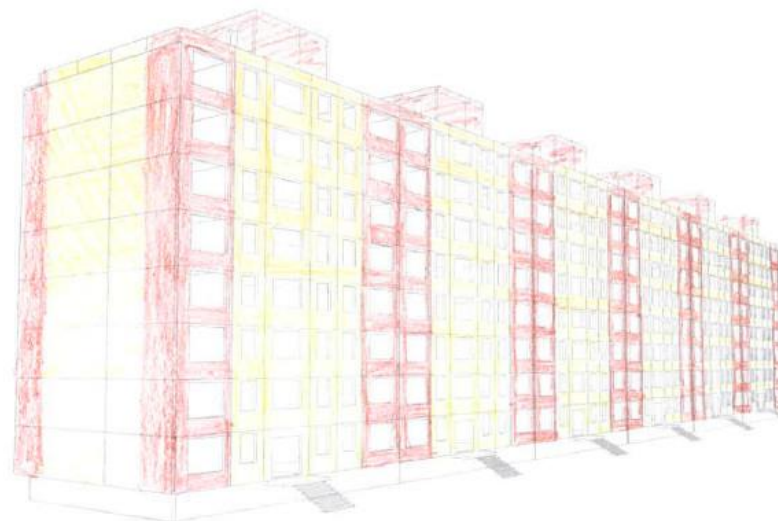
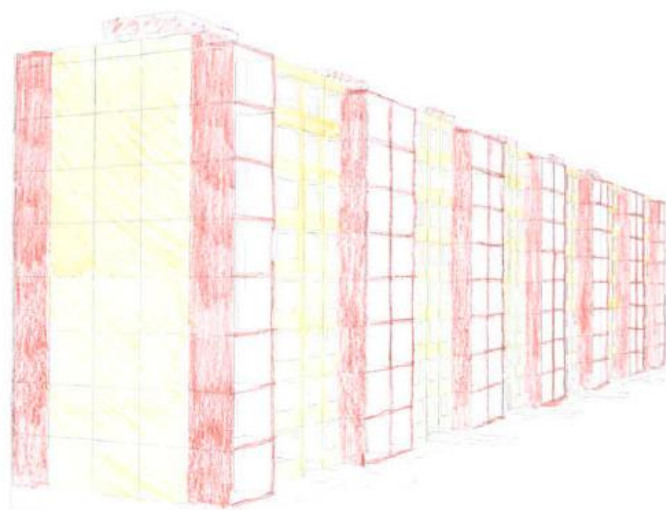


# Varianta 5 – oranžové / žluté vertikální sekce (vlastník)

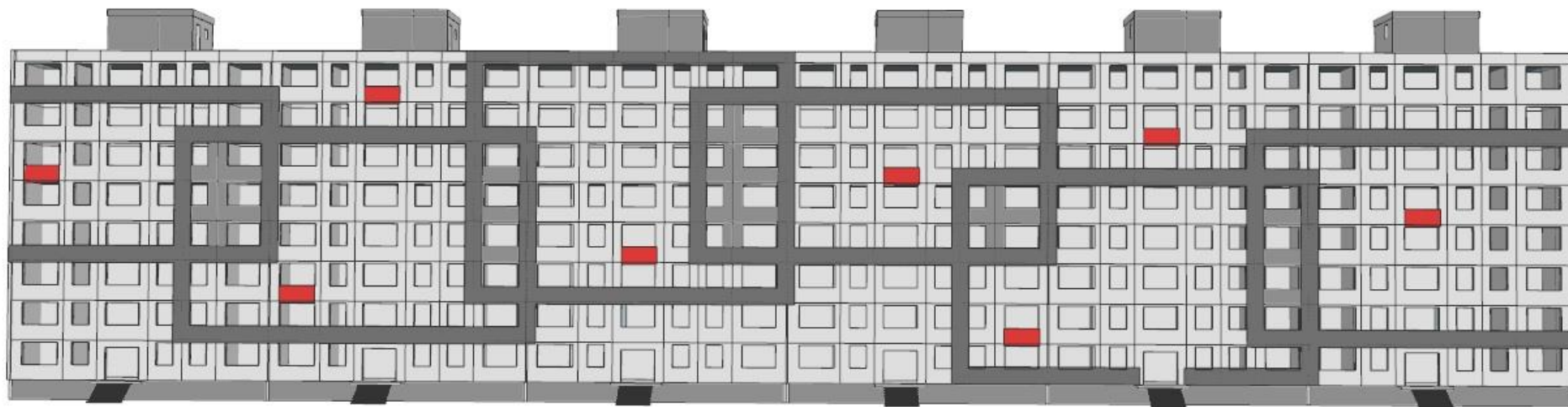
sever / jih / východ / západ



- tmavá červená (vinna)
- tmavší oranžová
- béžová



# Varianta 6 – prolínající se obdelníky (vlastník)



Detail řešení zábradlí lodžie



# Varianta 6 – prolínající se obdelníky (vlastník)

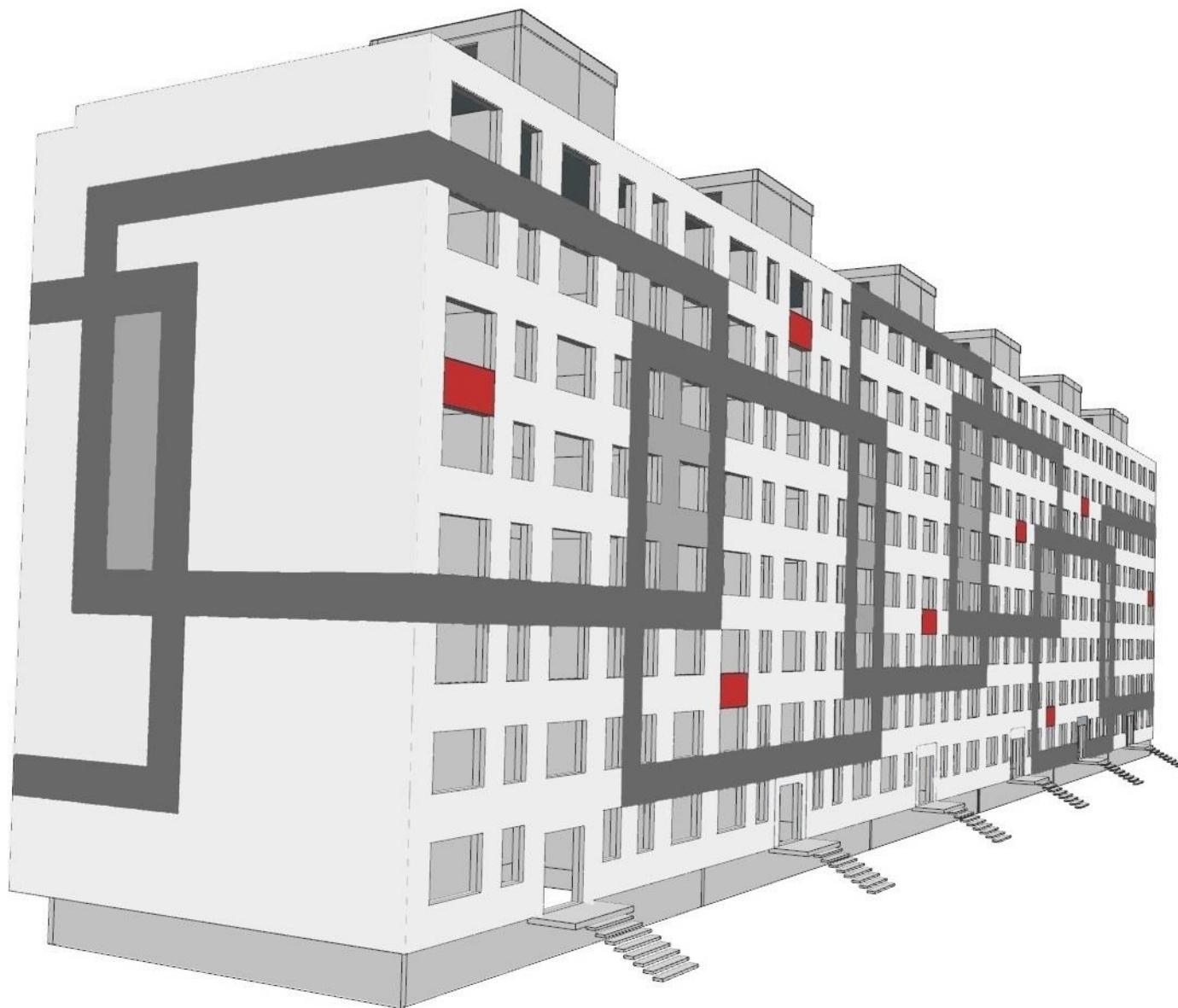
EXTERIER



# Varianta 6 – prolínající se obdelníky

sever-východ

EXTERIER



- SE5E
- SE5D
- SE5C
- CE3B



# Varianta 7 – (vlastník)

sever-východ

EXTERIER

